

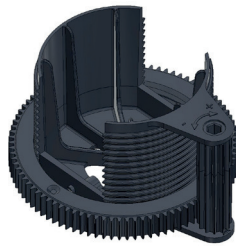


## Verstelbare vloerdrager

Aslon heeft een zeer innovatieve verstelbare vloerdrager ontwikkeld om onderconstructies van terrasvloeren zeer snel en eenvoudig op de juiste hoogte te kunnen stellen.

De vloerdrager kan door middel van een schroefmachine met het juiste bitje of met een losse inbussleutel omhoog of omlaag gedraaid worden, terwijl de constructie balken in de vloerdrager geplaatst zijn. Dit werkt veel sneller dan vloerdragers die handmatig op de juiste hoogte gesteld moeten worden. De Aslon verstelbare vloerdrager is te gebruiken in combinatie met het Aslon terras of tegel onderconstructie systeem, en zorgt voor een enorme tijdsbesparing op de montagekosten.

De vloerdrager is gemaakt van glasvezel verhard kunststof en bestaat uit de drie volgende elementen; een basiselement voorzien van buiten schroefdraad en een uitsparing om een balk in te plaatsen, een ring die op het basiselement geschroefd wordt en een tandwiel waarmee de ring omhoog of omlaag gedraaid kan worden. De inwendige hoogteverstelling van de ring waar de balk op ligt bedraagt 0-30 mm.



Met een verhoogstuk van 40 mm kan de vloerdrager verhoogd worden, en zo kan er een grote diversiteit aan hoogteverschillen eenvoudig bereikt worden. Het grote voordeel van deze vloerdrager is de eenvoud, één basiselement en één verhoogstuk, dus geen voorraad van heel veel verschillende producten met de kans dat de verkeerde producten geleverd worden.



Het verhoogstuk past ook weer op elkaar. Met twee verschillende elementen kunnen dus meerdere hoogtes gemaakt worden. De vloerdragers hebben een vrije ruimte van 46 mm tussen de wangen, de maximale breedte van de balken die gebruikt kunnen worden is 45 mm.

### Voordelen

- ✓ Zeer snel en nauwkeurig op hoogte stellen van onderconstructies en vloeren, door middel van een boormachine of inbussleutel.
- ✓ Het basiselement is flexibel in hoogte verstelbaar, en door een extra verhoogstuk op het basiselement te klikken nog meer variaties in hoogtes mogelijk.
- ✓ Te gebruiken voor aluminium, (hard)hout, kunststof en bamboe liggers tot maximaal 45 mm breedte.
- ✓ Verzakkingen kunnen gecorrigeerd worden.
- ✓ Maximaal twee verschillende producten dus eenvoudig in gebruik en voorraad
- ✓ Alle elementen zijn volledig recyclebaar

### Specificaties

Materiaal:	samenstelling PP en PA6 met glasvezel verhard kunststof
Gewicht:	basiselement 76,5 gram
Belasting:	90 kg per vloerdrager
Verstelbaar:	in hoogte ca 30 mm

### Applications

- ✓ Dakterras vloeren
- ✓ Balkon vloeren
- ✓ Galerij vloeren
- ✓ Patio vloeren
- ✓ Vlonder vloeren
- ✓ Binnen vloeren

Vloeren toegankelijk te maken voor rolstoel of rollator gebruik